

# KRONOS Sound Libraries KRS Professional Sounds



## Manuel d'utilisation

# KORG

# **KRS 05** Ensemble Combinations

Nous vous remercions d'avoir choisi la série KRS-05 Ensemble Combination pour le Korg KRONOS.

Contenu: 128 combinaisons

Cette remarquable collection propose de superbes sons d'ensembles, faciles à utiliser au sein d'un groupe et couvrant une vaste palette de styles. Vous y trouverez de spectaculaires ensembles de cuivres, synthés et cordes. Ces combinaisons exceptionnelles, intégrant des superpositions et des répartitions de sons sur le clavier, ont été programmées de façon professionnelle pour permettre des interprétations puissantes et expressives, d'une articulation intuitive. Un coup d'œil rapide aux sons de cordes et de cuivres suffit pour illustrer l'incroyable variété de combinaisons disponibles: elles proposent des sons réalistes, des sonorités orchestrales complexes, de légendaires sons sur bandes magnétiques, des sons créatifs exploitant le générateur de sons AL-1 Analog Synthesizer et bien d'autres encore. A cela s'ajoutent de nombreuses combinaisons permettant des applications pratiques spécifiques, comme des partages de clavier assignant un son solo expressif de flûte ou de synthé à la main droite.

## **Transférer les sons de votre ordinateur**

Après avoir téléchargé les sons:

### **1. Ouvrez le fichier d'archive téléchargé.**

Cette archive zip contient le fichier KRS-05.PCG et un dossier de manuels.

- KRS-05.PCG
- Dossier de manuels
  - KRS-05\_OM\_E1.PDF
  - KRS-05\_OM\_F1.PDF
  - KRS-05\_OM\_G1.PDF
  - KRS-05\_OM\_J1.PDF

### **2. Sauvegardez le fichier .PCG sur un support de mémoire USB comme un disque dur ou une clé USB.**

### **3. Déconnectez correctement le support de mémoire USB de l'ordinateur.**

### **4. Branchez le dispositif de mémoire USB au KRONOS.**

### **5. Appuyez sur le bouton DISK pour passer en mode Disk.**

Attendez quelques secondes que le dispositif USB soit reconnu.

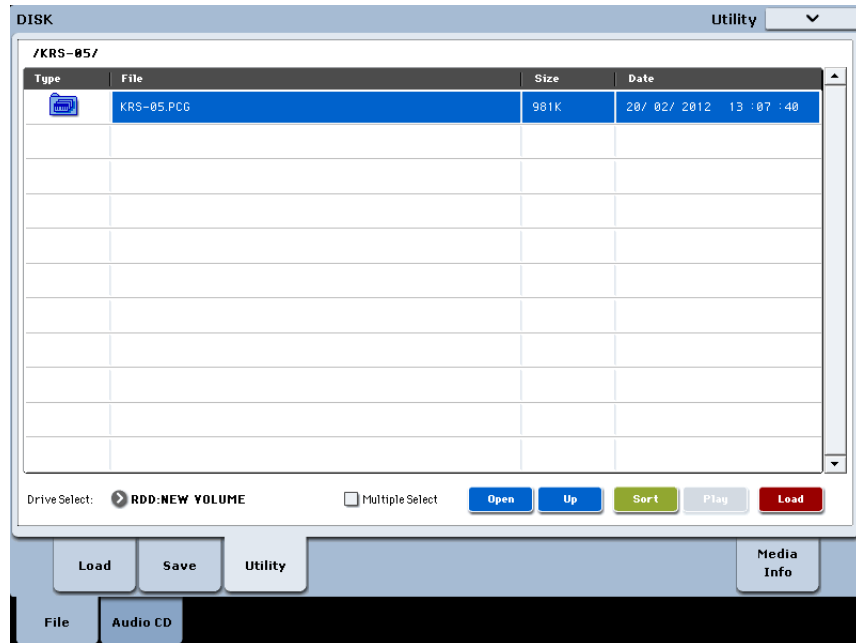
### **6. Utilisez "Drive Select" pour choisir le dispositif de mémoire USB.**

### **7. Affichez la page "Disk Utility".**

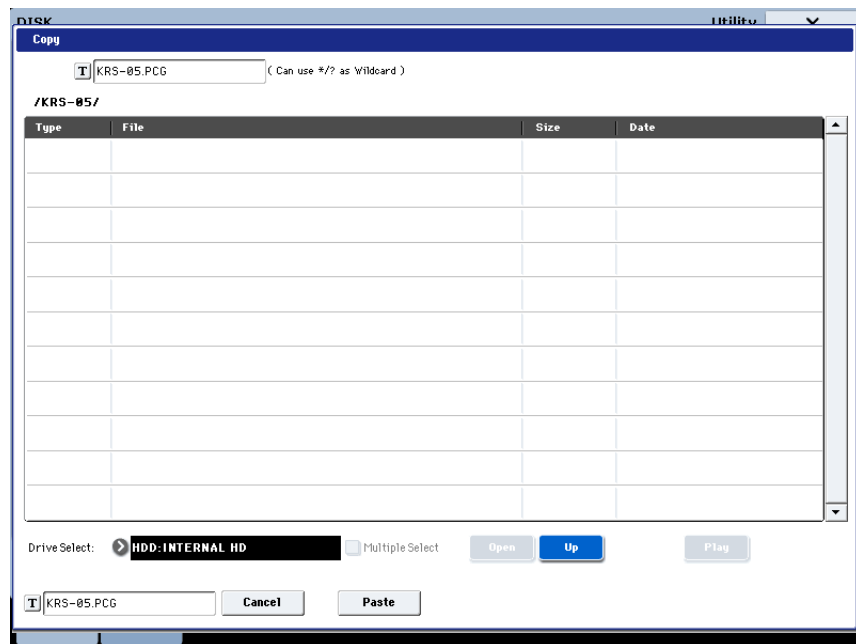
### **8. Utilisez la commande de menu "Copy" pour copier le fichier .PCG sur le disque dur du KRONOS.**

Dans la fenêtre de dialogue "Copy", réglez "Drive Select" sur "HDD: INTERNAL HD" puis rendez-vous à l'emplacement voulu pour les fichiers et appuyez sur le bouton [Paste]. (Voyez les saisies d'écran à la page suivante.)

Sélectionnez le fichier PCG sur le dispositif de mémoire USB



Copiez-les sur le disque interne



## Charger les sons dans la mémoire interne

⚠ Avant le chargement, veuillez à archiver vos données importantes sur le disque interne ou sur un dispositif de mémoire USB. Quand vous chargez ces fichiers dans des mémoires internes de patterns et de morceaux, les données se trouvant dans ces mémoires sont remplacées.

Par défaut, les combinaisons sont chargées dans la banque INT-F. Cependant, vous pouvez les charger dans n'importe quelle autre banque de combinaisons si vous le souhaitez.

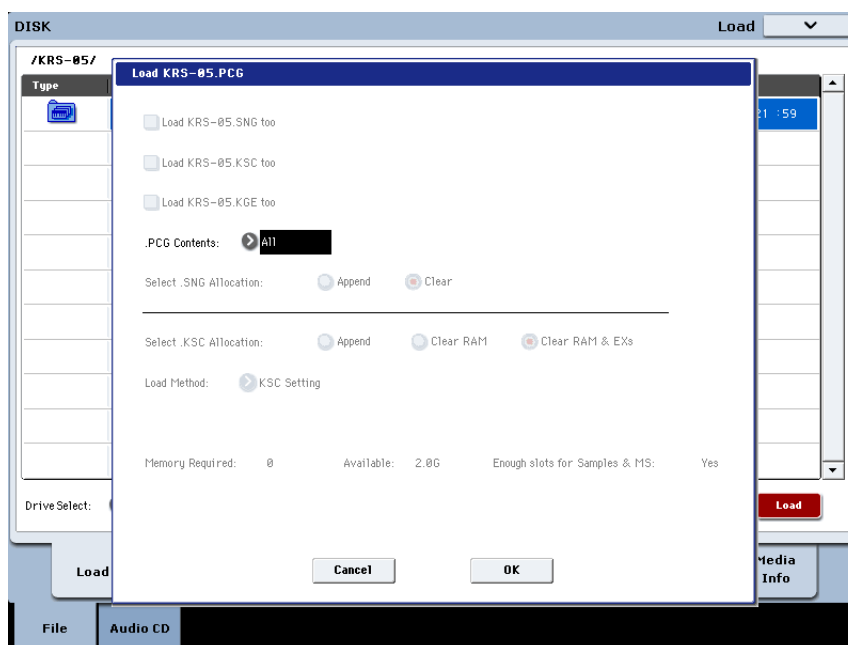
### Charger les combinaisons dans la banque par défaut

Pour charger les combinaisons dans la banque par défaut, INT-F:

1. Affichez la page "Disk Load".
2. Sélectionnez le fichier "KRS-05.PCG".
3. Appuyez sur le bouton [Load].

Une fenêtre de dialogue apparaît.

4. Laissez le paramètre ".PCG Contents" réglé sur "All".



5. Appuyez sur [OK].

Les combinaisons sont chargées dans la banque INT-F.

## Charger les combinaisons dans une autre banque

Pour charger les combinaisons dans une autre banque:

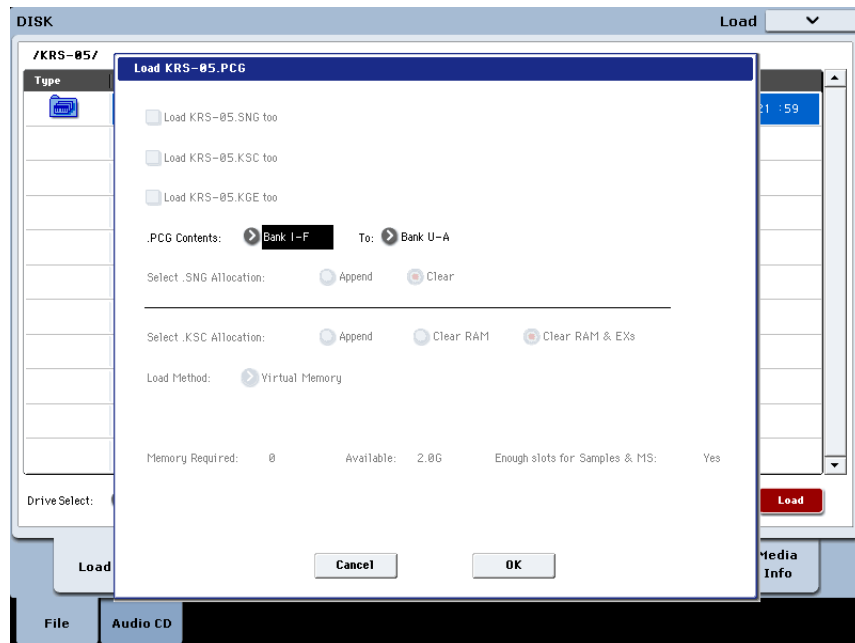
1. Affichez la page "Disk Load".
2. Sélectionnez le fichier "KRS-05.PCG".
3. Appuyez sur le bouton [Load].

Une fenêtre de dialogue apparaît.

4. Réglez ".PCG Contents" sur "Bank INT-F".

A droite de ce paramètre, le paramètre "To" apparaît.

5. Le paramètre "To" permet de sélectionner la banque dont le contenu sera remplacé.

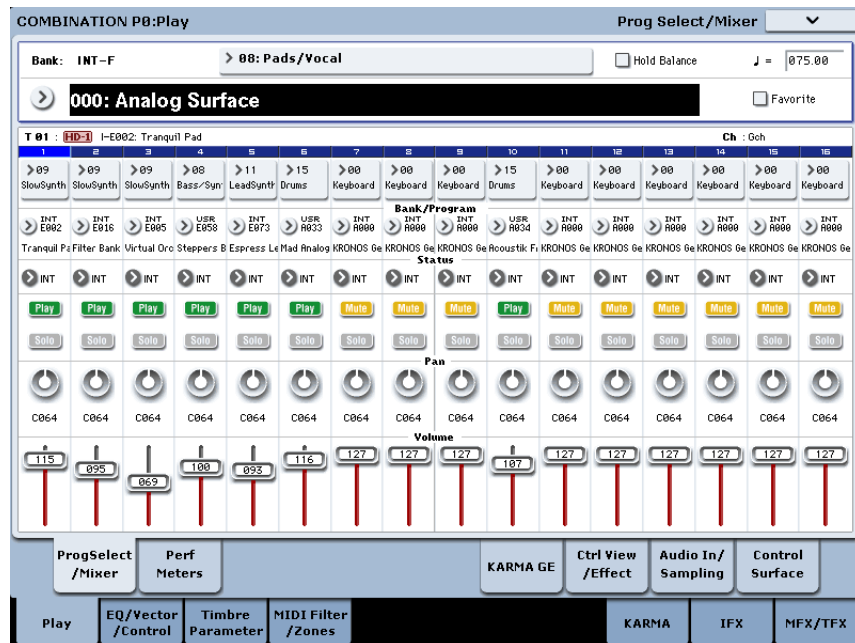


6. Appuyez sur [OK].

Les combinaisons sont chargés dans la banque sélectionnée.

## Sélectionner les nouveaux sons KRS-05

1. Appuyez sur le bouton COMBI pour passer en mode Combinaison.
2. Appuyez sur le bouton Bank I-E si le chargement a eu lieu dans la banque par défaut ou sur le bouton Bank approprié s'il a eu lieu dans une autre banque.
3. Utilisez les boutons Inc/Dec, la molette VALUE ou le menu déroulant "Select" pour faire votre choix parmi les nouvelles combinaisons.



## Les combinaisons KRS-05 requièrent les sons d'usine

Les combinaisons KRS-05 utilisent les programmes, kits de batterie ("Drum Kits") et séquences d'ondes ("Wave Sequences") d'usine. Si les banques d'usine ont été modifiées ou n'ont pas été chargées, les combinaisons ne sonneront pas convenablement. Si nécessaire, archivez d'abord vos sons actuels puis rechargez les sons d'usine. Les sons d'usine sont conservés dans le fichier PRELOAD.PCG situé dans le dossier FACTORY sur le disque interne.

## Assistance

Si vous avez la moindre question concernant les bibliothèques de sons pour KRONOS, adressez-vous au distributeur Korg de votre pays.

Vous trouverez des informations sur les distributeurs Korg du monde entier sur le site Korg: <http://www.korg.co.jp/English/Distributors/>

# Voice Name List

## Combinations

### Bank INT-F

#	Name	Category	Sub Category
000	Analog Surface	Pads/Vocal	Dark
001	Medium Tape Strings	Strings	Small
002	Real Horn Section	Brass/Reed	Mix
003	Strings / Flute	LeadSplits	Natural Lead
004	Country Road ReMix	BassSplits	Others
005	Orchestral Film Score	Orchestral	Large
006	Asian Dream Ensemble	World	World
007	Deeply Hurt	Pads/Vocal	Dark
008	Cybernetic Split SW1	LeadSplits	Synth Lead
009	Smooth Strings	Strings	Medium
010	StringPad & PanFluteVox	LeadSplits	Natural Lead
011	Soulful Synth Pad Split	LeadSplits	Synth Lead
012	Synth Pad & Buzzy Lead	LeadSplits	Synth Lead
013	New Age Split	LeadSplits	Synth Lead
014	Stonehenge Split	LeadSplits	Natural Lead
015	Sfz Brass / String Split	LeadSplits	Natural Lead
016	Pro Brass / String Split	LeadSplits	Natural Lead
017	Film Scoring Split	LeadSplits	Natural Lead
018	Strings / Oboe Split	LeadSplits	Natural Lead
019	Synth Choir / Bell Split	LeadSplits	Natural Lead
020	Acoustic Gtr / Pan Flute	LeadSplits	Natural Lead
021	Strings / Ballad Ac Gtr	LeadSplits	Natural Lead
022	D-Bar Organ / Lead Gtr	LeadSplits	Natural Lead
023	Syn Bass / Soft Syn Comp	BassSplits	Keyboard Type
024	X-Faded Analog Split	BassSplits	Others
025	GP & Strings & Oboe SW1	Keyboard	A.Piano
026	Woodwinds & Piano	Keyboard	A.Piano
027	Ensemble Keys	Keyboard	Synth E.Piano
028	EP & Strings & Flute SW1	Keyboard	Real E.Piano
029	Vibraphone & Strings	Bell/Mallet/Perc	Bell
030	Spooky Musicbox	Bell/Mallet/Perc	Bell
031	Tibetan Bell Ensemble	Bell/Mallet/Perc	Bell
032	Small String Section	Strings	Small
033	String Qrt & Woodwinds	Strings	Small
034	Few Legato Strings	Strings	Small
035	Sordino Strings	Strings	Small
036	Violin Solo Split	Strings	Small
037	Mantovani Octave Strings	Strings	Medium
038	String Quartet & Pad	Strings	Medium
039	Warm Legato Strings	Strings	Medium
040	Smooth Legato Strings	Strings	Medium
041	Fast Strings	Strings	Medium
042	Smooth Octave Strings	Strings	Medium
043	Strings & Bell	Strings	Medium
044	Big Tape Strings	Strings	Medium
045	Harp & Pizzicato Strings	Strings	Medium
046	Slow Majestic Strings	Strings	Large
047	AL-1 String Tremolo	Strings	Large
048	KRS-05 Stereo Brass	Brass/Reed	Brass
049	Pro SFZ Brass	Brass/Reed	Brass
050	Jam Brass	Brass/Reed	Brass
051	Dynamic Brass-Ensemble	Brass/Reed	Brass
052	Brass & Strings	Brass/Reed	Brass
053	Frenchhorn Ensemble	Brass/Reed	Brass
054	Big Orchestral Brass	Brass/Reed	Brass
055	Platinum Muted Brass	Brass/Reed	Brass
056	Horn & Cup Mutes	Brass/Reed	Brass
057	Sax/Woodwind Ensemble	Brass/Reed	Reed
058	KRS-05 Velo Sax Ensemble	Brass/Reed	Reed
059	KRS-05 Woodwinds	Brass/Reed	Reed
060	Fat Boy Horns	Brass/Reed	Mix
061	Velo Jazz Horn Ensemble	Brass/Reed	Mix
062	Tenor, Alto & Trumpet	Brass/Reed	Mix
063	Big Tape Brass	Brass/Reed	Mix

#	Name	Category	Sub Category
064	Tape Brass & Flute	Brass/Reed	Mix
065	Flutes & Doublereeds	Brass/Reed	Mix
066	Platinum Brass & Reeds	Brass/Reed	Mix
067	Clarinet & Strings	Brass/Reed	Mix
068	Small Orchestra	Orchestral	Small
069	Symphonic Orchestra	Orchestral	Medium
070	FlutesFr.Hrns&Strings	Orchestral	Medium
071	MOD-7 & AL-1 Orchestra	Orchestral	Medium
072	Deep Brass & String Pad	Orchestral	Medium
073	Slow Orchestra	Orchestral	Large
074	Syn Orchestration	Orchestral	Large
075	Nocturnal Orchestra	Orchestral	Large
076	Big StringWood Pad	Orchestral	Large
077	The Big Orchestra	Orchestral	Large
078	Exi Velo Orchestra SW1,2	Orchestral	Large
079	Xpressive Orchestra SW1	Orchestral	Large
080	Staccato Orchestra SW1	Orchestral	Large
081	VJS Orchestra Macabre	Orchestral	Large
082	Orchestra Stabs SW1,2	Orchestral	Large
083	Orchestra & Timps SW1,2	Orchestral	Large
084	Queensland Ensemble	World	World
085	Guitar / Strings Layer	Guitar/Plucked	A.Guitar
086	Guitars in Love	Guitar/Plucked	A.Guitar
087	Winterized Pad	Pads/Vocal	Bright
088	Flying High	Pads/Vocal	Bright
089	Beatonics	Pads/Vocal	Bright
090	Padus Maximus	Pads/Vocal	Bright
091	Vintage Analog Pad	Pads/Vocal	Bright
092	Bellorgano Pad	Pads/Vocal	Bright
093	Strings/Organ	Pads/Vocal	Bright
094	AnaMotional	Pads/Vocal	Bright
095	Strings & Vocoder	Pads/Vocal	Bright
096	Organic Feeling	Pads/Vocal	Dark
097	Cave Pad	Pads/Vocal	Dark
098	Antropolis	Pads/Vocal	Dark
099	Bad Dreams	Pads/Vocal	Dark
100	Cosmorgano Pad	Pads/Vocal	Dark
101	Analog Padbars	Pads/Vocal	Dark
102	Emotional Pad	Pads/Vocal	Sweep
103	Vector Pad	Pads/Vocal	Sweep
104	Golden SYNTH Pad	Pads/Vocal	Sweep
105	Angelic Voices	Pads/Vocal	Vocal
106	Lord of the Pads	Pads/Vocal	Vocal
107	Pretty Little Things	Pads/Vocal	Vocal
108	Voices & Strings	Pads/Vocal	Vocal
109	Ethnic Choir SW1,2	Pads/Vocal	Vocal
110	Deep eMotion Pad	MotionSynth	Motion
111	The Lamb in the Mist	MotionSynth	Motion
112	Autumn Ensemble	MotionSynth	Motion
113	Deep Impression	MotionSynth	Motion
114	Hasardous Running	MotionSynth	Motion
115	Anthem of Hope	MotionSynth	Motion
116	Smooth Anasynth	Synth	Bright
117	Synthomania	Synth	Bright
118	Vintage Brass Pad	Synth	Bright
119	Real & Synth Brass	Synth	Bright
120	Fresh Synth Pad	Synth	Bright
121	Caught In The Web	Synth	Bright
122	The Sirens of Titan	Synth	Bright
123	The Lost King Returns	Complex&SFX	Complex
124	Sci-Fi Soundtrack	Complex&SFX	SFX
125	Wave Seq Orchestra	BPM Sync	BPM Sync
126	Rhythmic BPM Ensemble	BPM Sync	BPM Sync
127	Quantum Wave Theory	BPM Sync	BPM Sync