

KRONOS Sound Libraries KRS Professional Sounds



Manuel d'utilisation

KORG

KRS 02 STR-1/MOD-7 Phase II

Nous vous remercions d'avoir choisi KRS-02 STR-1/MOD-7 Phase II pour Korg KRONOS.

Cette bibliothèque exploite deux générateurs de sons complexes, STR-1 et MOD-7, offrant des possibilités illimitées. Créée en grande partie par le fameux sound designer Katsunori Ujii, cette collection est appelée à poser un nouveau jalon. Les pianos électriques classiques et les basses du MOD-7 ainsi que de nouveaux sons de synthé inégalés, produits avec le STR-1, attestent du talent et du savoir-faire de leur créateur. Enrichissez votre musique avec ces sons splendides!

Transférer les sons de votre ordinateur

Après avoir téléchargé les sons:

1. Ouvrez le fichier d'archive téléchargé.

Cette archive zip contient le fichier KRS-02.PCG et un dossier de manuels.

- KRS-02.PCG
- Dossier de manuels
 - KRS-02_OM_E1.PDF
 - KRS-02_OM_F1.PDF
 - KRS-02_OM_G1.PDF
 - KRS-02_OM_J1.PDF

2. Sauvegardez le fichier .PCG sur un disque dur USB ou une mémoire flash USB.

3. Branchez le dispositif de mémoire USB au KRONOS.

4. Appuyez sur le bouton DISK pour passer en mode Disk.

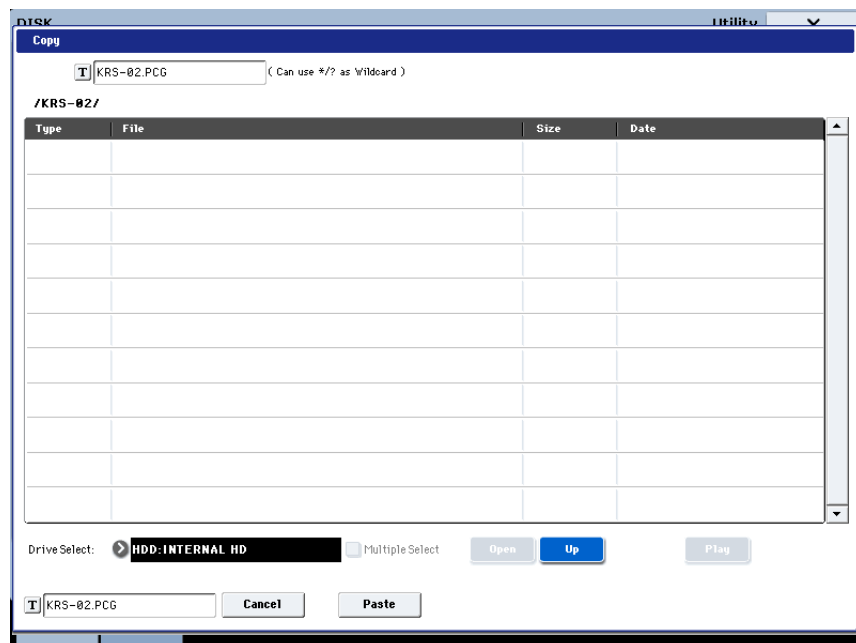
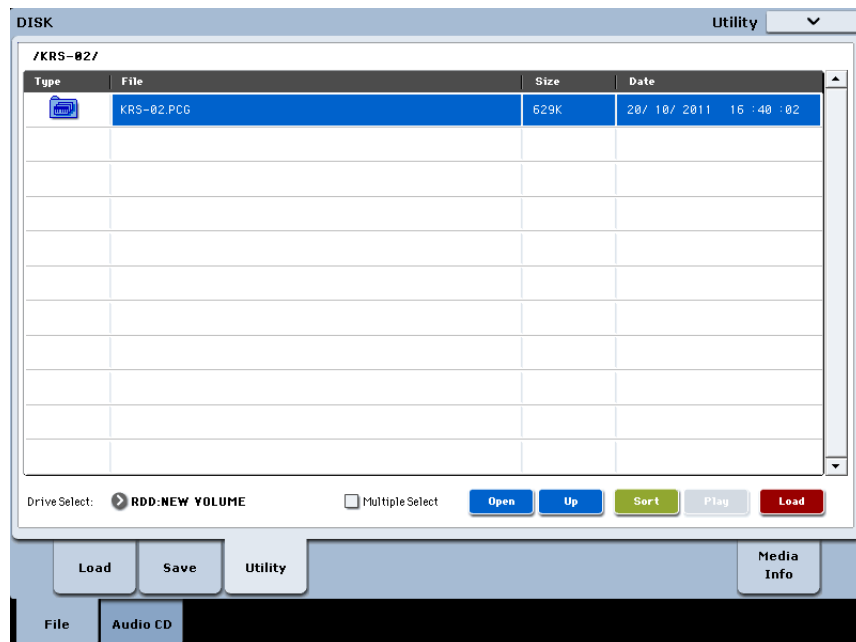
Attendez quelques secondes que le dispositif USB soit reconnu.

5. Utilisez "Drive Select" pour choisir le dispositif de mémoire USB.

6. Affichez la page "Disk Utility".

7. Utilisez la commande de menu "Copy" pour copier le fichier .PCG sur le disque dur du KRONOS.

Dans la fenêtre de dialogue "Copy", réglez "Drive Select" sur "HDD: INTERNAL HD" puis rendez-vous à l'emplacement voulu pour les fichiers et appuyez sur le bouton [Paste].



Charger les sons dans la mémoire interne

- ⚠ Avant le chargement, veillez à archiver vos données importantes sur le disque interne ou sur un dispositif de mémoire USB. Quand vous chargez le fichier PCG dans une banque de programmes en mémoire, les données se trouvant dans cette banque sont remplacées.

Par défaut, les programmes sont chargées dans la banque USER-G. Cependant, vous pouvez les charger dans n'importe quelle autre banque de programmes si vous le souhaitez.

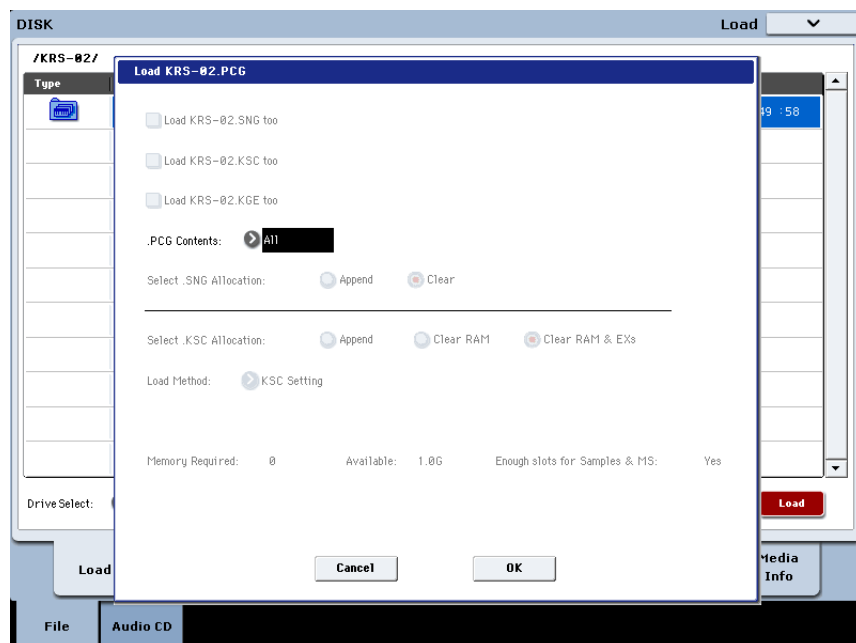
Charger les programmes dans la banque par défaut

Pour charger les programmes dans la banque par défaut, USER-G:

1. Affichez la page "Disk Load".
2. Sélectionnez le fichier "KRS-02.PCG".
3. Appuyez sur le bouton [Load].

Une fenêtre de dialogue apparaît.

4. Laissez le paramètre ".PCG Contents" réglé sur "All".



5. Appuyez sur [OK].

Les programmes sont chargées dans la banque USER-G.

Charger les programmes dans une autre banque

Pour charger les programmes dans une autre banque:

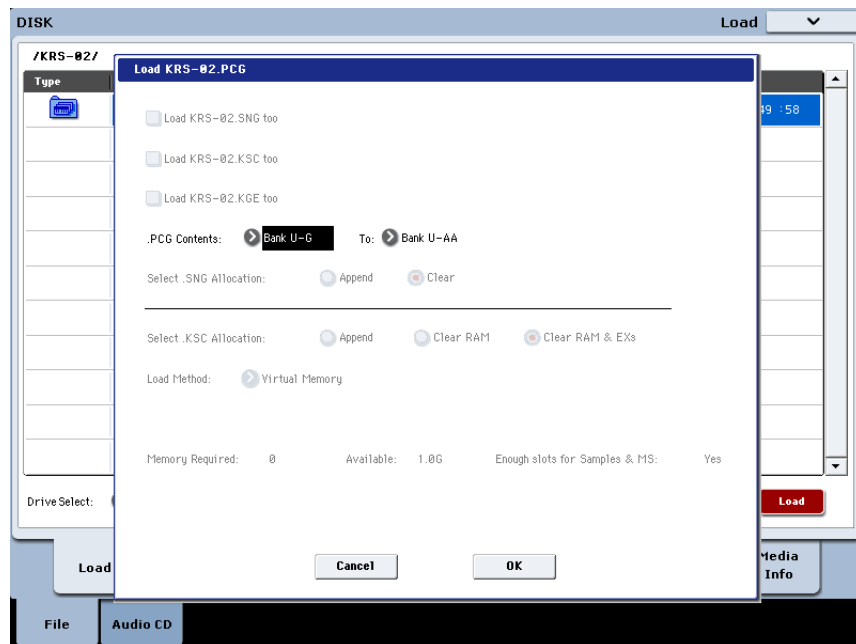
1. Affichez la page "Disk Load".
2. Sélectionnez le fichier "KRS-02.PCG".
3. Appuyez sur le bouton [Load].

Une fenêtre de dialogue apparaît.

4. Réglez ".PCG Contents" sur "Bank U-G".

A droite de ce paramètre, le paramètre "To" apparaît.

5. Le paramètre "To" permet de sélectionner la banque dont le contenu sera remplacé.

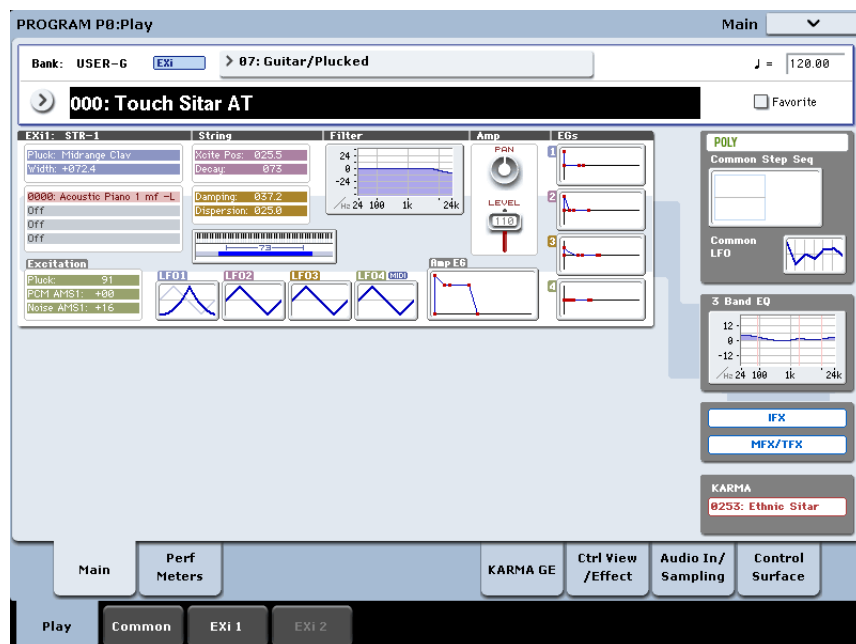


6. Appuyez sur [OK].

Les programmes sont chargés dans la banque sélectionnée.

Sélectionner les nouveaux sons

1. Appuyez sur le bouton COMBI pour passer en mode Combination.
2. Appuyez sur le bouton Bank I-E si le chargement a eu lieu dans la banque par défaut ou sur le bouton Bank approprié s'il a eu lieu dans une autre banque.
3. Utilisez les boutons Inc/Dec, la molette VALUE ou le menu déroulant "Select" pour faire votre choix parmi les nouvelles programmes.



Les programmes KRS-02 requièrent les sons d'usine

Les programmes KRS-02 utilisent des programmes et des kits de batterie ("Drum Kits") chargés en usine. Si les banques d'usine ont été modifiées ou n'ont pas été chargées, les programmes ne sonneront pas convenablement. Si nécessaire, archivez d'abord vos sons actuels puis rechargez les sons d'usine. Les sons d'usine sont conservés dans les fichiers PRELOAD.PCG et PRELOAD.KSC situés dans le dossier FACTORY sur le disque interne.

Assistance

Si vous avez la moindre question concernant les bibliothèques de sons pour KRONOS, adressez-vous au distributeur Korg de votre pays.

Vous trouverez des informations sur les distributeurs Korg du monde entier sur le site Korg: <http://www.korg.co.jp/English/Distributors/>

Voice Name List

Programs

Bank USER-G [EXi]

#	Name	Category	Sub Category
000	Touch Sitar AT	Guitar/Plucked	Plucked
001	Inside the Monster	MotionSynth	Motion
002	VPM Rich Strings	Strings	Ensemble
003	Cristal Castles	Bell/Mallet	Bell
004	Unison Bass	Bass/Synth Bass	Synth Bass
005	Water Pluck	MotionSynth	Motion
006	FMmy E.Piano	Keyboard	Synth E.Piano
007	Wonder E.Piano	Keyboard	Synth E.Piano
008	Simply Funky!	Keyboard	Synth E.Piano
009	Reso E.Piano	Keyboard	Synth E.Piano
010	Rich VPM E.Piano	Keyboard	Synth E.Piano
011	Brassy E.Piano	Keyboard	Synth E.Piano
012	Funky Keys	Keyboard	Clav/Harpsi
013	Alien Klav	Keyboard	Clav/Harpsi
014	Wah Clav	Keyboard	Clav/Harpsi
015	Power Clav	Keyboard	Clav/Harpsi
016	Harmonic Clav	Keyboard	Clav/Harpsi
017	Formant Clav	Keyboard	Clav/Harpsi
018	Pulse Organ	Organ	E.Organ
019	FMmy ORGAN	Organ	E.Organ
020	Ensem-Bell	Bell/Mallet	Bell
021	Crystal Bell	Bell/Mallet	Bell
022	Village Mallets	Bell/Mallet	Bell
023	Bright Celeste	Bell/Mallet	Mallet
024	Glass Of Water	Vocal/Airy	Airy
025	Strings Vox Pad	Vocal/Airy	Airy
026	Specular World	Vocal/Airy	Airy
027	Universal Choir	Vocal/Airy	Airy
028	Autumn Voices	Vocal/Airy	Airy
029	Airy Pop Vox Pad	Vocal/Airy	Airy
030	Spectone Arts	Vocal/Airy	Airy
031	VoicccioV	Vocal/Airy	Airy
032	VPM Flute	Woodwind/Reed	Woodwind
033	PM Mellow Guitar	Guitar/Plucked	A.Guitar
034	Missouri Mood	Guitar/Plucked	A.Guitar
035	Layered DSP Guitar	Guitar/Plucked	A.Guitar
036	Ac Steel Guitar	Guitar/Plucked	A.Guitar
037	Ac/Elec Guitar/Bass	Guitar/Plucked	A.Guitar
038	FMmy Jazzy Guitar	Guitar/Plucked	E.Guitar
039	Clean EG w/Chorus	Guitar/Plucked	E.Guitar
040	Crystal Strums	Guitar/Plucked	E.Guitar
041	Talk Mod Guitar	Guitar/Plucked	E.Guitar
042	Metal Fuzzy E.Guitar	Guitar/Plucked	E.Guitar
043	Metal Gtr (Aft=Feedback)	Guitar/Plucked	E.Guitar
044	Plucked Digi Piano	Guitar/Plucked	Plucked
045	Syn Koto	Guitar/Plucked	Plucked
046	Velo Synth Sitar	Guitar/Plucked	Plucked
047	SynKlavier	Guitar/Plucked	Plucked
048	Big Synth Decay	Guitar/Plucked	Plucked
049	Gentle Pluck	Guitar/Plucked	Plucked
050	Introspective Pluck	Guitar/Plucked	Plucked
051	Plate Pan Dulcimer	Guitar/Plucked	Plucked
052	Metal Koto	Guitar/Plucked	Plucked
053	New Pick Bass	Bass/Synth Bass	Synth Bass
054	Anthony Flange Bass	Bass/Synth Bass	Synth Bass
055	Big Unison Slap	Bass/Synth Bass	Synth Bass
056	Acidy Bass	Bass/Synth Bass	Synth Bass
057	PickUp Moving Bass	Bass/Synth Bass	E.Bass
058	Grunge Bass	Bass/Synth Bass	E.Bass
059	Harmonics Bass	Bass/Synth Bass	E.Bass
060	Roger Pick Bass	Bass/Synth Bass	E.Bass
061	Sitar Feel Bass	Bass/Synth Bass	E.Bass
062	Jaco Bass	Bass/Synth Bass	E.Bass
063	VPM Pad Strings	SlowSynth	Bright

#	Name	Category	Sub Category
064	VPM goes Analog	SlowSynth	Bright
065	Big String Pad	SlowSynth	Bright
066	Breathy Pad	SlowSynth	Bright
067	Swirling Shiny Pad	SlowSynth	Bright
068	Rich Syn Strings	SlowSynth	Bright
069	Bowed Metal	SlowSynth	Bright
070	Asian Meditation	SlowSynth	Bright
071	Violissima	SlowSynth	Bright
072	Old Strings Machine	SlowSynth	Bright
073	Fat Syn Brass	SlowSynth	Bright
074	Waveguide Pad	SlowSynth	Dark
075	Peace Pad	SlowSynth	Dark
076	Windy Planet	SlowSynth	Dark
077	Church Pad	SlowSynth	Dark
078	Cavern Symphony	SlowSynth	Dark
079	MOD-7 Orchestra	SlowSynth	Dark
080	Eloquence (Ribbon)	SlowSynth	Dark
081	King Synth	FastSynth	Short Release
082	PWM Stab	FastSynth	Short Release
083	Ana-Obie-Reed Synth	FastSynth	Short Release
084	Ana-VPM Synth Brass	FastSynth	Short Release
085	Analog City	FastSynth	Short Release
086	Funky Wah Synth	FastSynth	Short Release
087	VPM AnaLead	FastSynth	Short Release
088	80's Stack	FastSynth	Short Release
089	Comfortable Pad	FastSynth	Short Release
090	Big COMP	FastSynth	Short Release
091	Sweet Ice Synth	FastSynth	Short Release
092	Ice Queen	FastSynth	Long Release
093	Big Fat Synth	FastSynth	Long Release
094	Sweet Bright Comp	FastSynth	Long Release
095	Fuze Lead	LeadSynth	Hard
096	RM Lead 1	LeadSynth	Hard
097	Touch Lead	LeadSynth	Hard
098	Bowed Reed Lead	LeadSynth	Hard
099	RM Lead 2	LeadSynth	Hard
100	Take a Solo!	LeadSynth	Hard
101	RM Lead 3	LeadSynth	Soft
102	'Spresso Lead (octaves)	LeadSynth	Soft
103	Galactical Flares	MotionSynth	Motion
104	Slow Reso Pad	MotionSynth	Motion
105	Deep Thinking	MotionSynth	Motion
106	Wave Splash	MotionSynth	Motion
107	Past & Future	MotionSynth	Motion
108	Water World	MotionSynth	Motion
109	Pulsations	MotionSynth	Rhythmic
110	Son of Chomp Comp	MotionSynth	Rhythmic
111	Big Tom Seq.	MotionSynth	Rhythmic
112	Hardcore Room SW1	MotionSynth	Rhythmic
113	Little Ben	SFX	Natural
114	Crystal Planet	SFX	Synthetic
115	Space Trip	SFX	Synthetic
116	Dark Moon	SFX	Synthetic
117	Mad Gong	SFX	Synthetic
118	Modern Music SW2	SFX	Synthetic
119	Wind SFX	SFX	Synthetic
120	Devil SFX	SFX	Synthetic
121	Tree Trunk	Short Decay/Hit	Short Decay
122	Chromium Nugget	Short Decay/Hit	Short Decay
123	Noise Bell	Short Decay/Hit	Short Decay
124	Clavy Comp	Short Decay/Hit	Short Decay
125	Arp Seq. Square	Short Decay/Hit	Short Decay
126	Arp Seq. Saw	Short Decay/Hit	Short Decay
127	Eastern Perc	Drums	Perc